

Regional Transportation in the context of Local Governance Reform

by Nathalie Dubois

Senior Director

Regional Collaboration and Planning

Local Government and Local Governance
Reform

March 22, 2023

Le transport régional dans le contexte de la Réforme de la gouvernance locale

par Nathalie Dubois

Directrice principale

Collaboration régionale et Aménagement
du territoire

Gouvernements locaux et Réforme de la
gouvernance locale

22 mars 2023



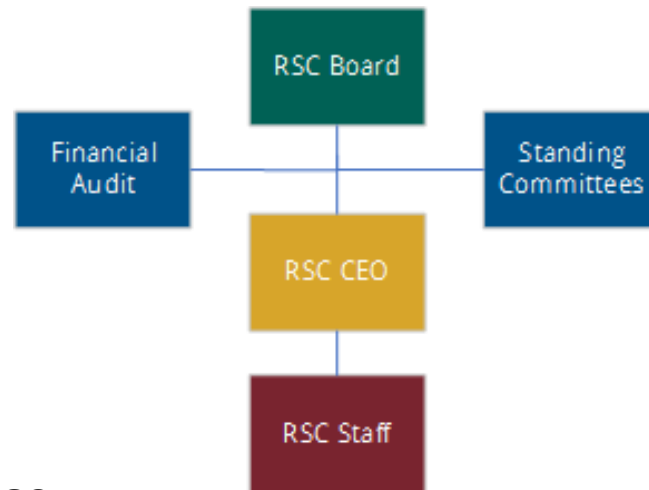


Regional Service Commissions

Purpose

- Facilitate inter-community collaboration and regional service delivery

Structure



Governance

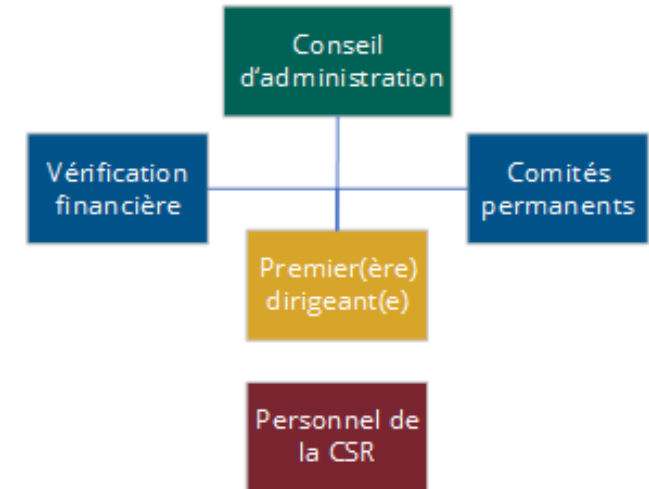
- Board – Accountable to their Region / Councils / Communities
- CEO – Accountable to the board
- Staff – Accountable to the CEO

Commissions de services régionaux

Objectif

- Faciliter la collaboration intercommunautaire et la prestation de services régionaux

Structure



Gouvernance

- Conseil d'administration – Redevable à sa région / ses conseils / ses communautés
- Premières dirigeantes/Premiers dirigeants – Redevable au conseil
- Personnel – Redevable à la première dirigeante / au premier dirigeant



Enhancing Regional Collaboration

Renforcer la collaboration régionale

Mandated services	2013 RSC	2023 RSC
Solid Waste	✓	✓
Planning	✓	✓
Economic development		✓
Community development		✓
Tourism promotion		✓
Regional transportation		✓
Cost-sharing on recreation infrastructure		✓
Public safety committee		✓
Social mandate (South-East, Fundy& Capital region RSCs)		✓

Services fournis	2013 CSR	2023 CSR
Déchets solides	✓	✓
Aménagement du territoire	✓	✓
Développement économique		✓
Développement communautaire		✓
Promotion du tourisme		✓
Transport régional		✓
Partage des coûts des infrastructures de loisirs		✓
Comité de sécurité publique		✓
Mandat social (CSR du Sud-Est, Fundy et de la capitale)		✓



Regional Transportation Roles & Responsibilities

Provincial Government

Ensure an integrated and strategic approach to transportation development by creating an inter-departmental transportation committee.

Establish an accountability framework to:

- Identify strategic outcomes
- Study and align departmental transportation policies
- Consider the *Complete Streets* approach
- Explore opportunities

Roles et responsabilités - Transport régional

Gouvernement provincial

Assurer une approche intégrée et stratégique du développement des transports en créant un comité interministériel.

Établir un cadre d'imputabilité pour :

- Identifier les résultats stratégiques
- Étudier et harmoniser les politiques de transport des ministères
- Envisager l'approche des *rues complètes*
- Explorer les possibilités



Regional Transportation - Roles & Responsibilities

Regional service commissions

Prepare an Integrated Regional Transportation Vision, Strategy & Plan for their region based on the displacement needs of the community.

Establish a Regional Transportation committee:

- Representatives of transportation organizations/providers and user groups

Offer support for volunteer-based transportation initiatives.

Roles et responsabilités - Transport régional

Commission de services régionaux

Préparer une vision, une stratégie et un plan de transport régional intégré pour leur région en fonction des besoins de déplacement de la communauté.

Établir un comité régional sur le transport:

- Représentants d'organisations / fournisseurs de transport et de groupes d'utilisateurs

Offrir un soutien aux initiatives de transport basées sur le bénévolat.



Service delivery models and Cost sharing approaches

- RSCs have the flexibility to determine how these new services will be effectively delivered and expanded upon **without duplication**.
- **Regional Transportation** - Proportionate share of Tax base and Population

Modes de livraison de services et partage des coûts

- Les CSR disposent de la souplesse nécessaire pour déterminer la façon dont ces nouveaux services seront livrés efficacement et élargies **sans chevauchement**.
- **Transport régional** – Part proportionnelle de l'assiette fiscale et de la population



Next Steps

- Regional transportation framework
- Regional transportation is a common service that must be delivered by the RSC.
- The minimum requirement for 2023 is to do a transportation study to determine needs and type of service needed in the region.
- GNB will continue supporting RSCs as they develop their regional strategies and implement their new mandates.

Prochaines étapes

- Cadre de référence pour le transport régional
- Le transport régional est un service commun qui doit être fourni par la CSR.
- L'exigence minimale pour 2023 est de mener une étude sur les transports afin de déterminer les besoins et le type de service nécessaire dans la région.
- GNB continuera à soutenir les CSR dans l'élaboration de leurs stratégies régionales et la mise en œuvre de leurs nouveaux mandats.

Questions?

